



# PONUKA PROFESIONÁLNYCH SLUŽIEB

## KATEDRA BETÓNOVÝCH KONŠTRUKCIÍ A MOSTOV

**ponúka vysoko profesionálne služby pre mestá, obce  
- starostom a primátorom, stavebnej praxi i  
investorom...**

- expertízna činnosť, špeciálne výpočty – statické, dynamické, termodynamické diagnostika konštrukcií – železobetónových, predpäťých, hybridných
- zameranie objektu, aj zložitej a ťažko dostupnej priestorovej konštrukcie
- 3D skenovanie objektov, vektorizácia dát, tvorba 3D modelu a stavebných výkresov
- vývoj nových výrobkov, konštrukcií, technologických predpisov a materiálov





## V akých oblastiach sme úspešne pôsobili, kde sme doma a máme zaujímavé referencie?

### Expertná činnosť:

- expertízna činnosť, špeciálne výpočty – statické, dynamické, termodynamické, diagnostika konštrukcií – železobetónových, predpätých, hybridných
- zameranie objektu, aj zložitej a ťažko dostupnej priestorovej konštrukcie
- 3D skenovanie objektov, vektorizácia dát, tvorba 3D modelu a stavebných výkresov
- vývoj nových výrobkov, konštrukcií, technologických predpisov a materiálov

### Zameranie, skenovanie objektov a vytvorenie 3D modelov, stavebných výkresov a BIM modelov, diagnostika konštrukcií, rekonštrukcie, zostatková životnosť:

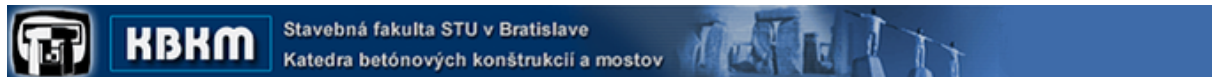
- Jurigovo námestie v Bratislave
- petržalské terasy: "[Ako vyzerá vzorová obnova terasy? Odborníci pripravili návrh](#)", Bratislavské noviny ([www.bratislavskenoviny.sk](http://www.bratislavskenoviny.sk))
- komplex technických objektov v Trnávke v Bratislave
- administratívna budova v Bratislave
- obchodné stredisko Centrum V Karlovej Vsi v Bratislave

### Kultúrne pamiatky – rekonštrukcie, obnova, záchrana pamiatok:

- kultúrna pamiatka UNESCO – šachta Mayer, Hodruša – Hámre: "[Veľkolepé plány v Hodruši-Hámroch: Šachtu Mayer premenia na múzeum!](#)", Nový Čas ([www.cas.sk](http://www.cas.sk))
- synagóga Šaštín – Stráže, prieskum a statické expertné činnosti

### Vývoj nových výrobkov, konštrukcií, technologických predpisov, materiálov:

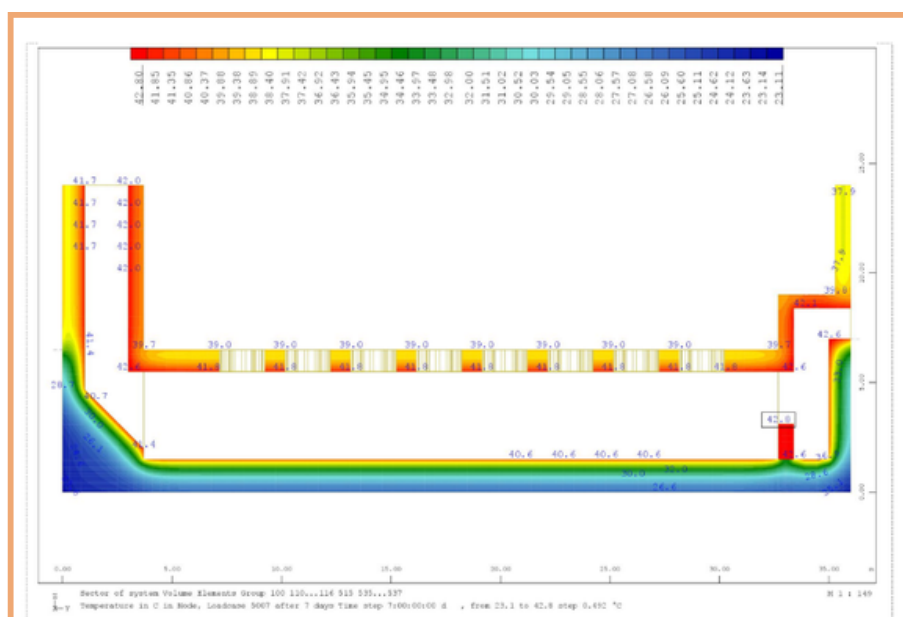
- vývoj špeciálneho kontajnera pre jadrový odpad
- technologické postupy betonáže, napríklad pre Biele vane
- využitie novej generácie kompozitných materiálov pre vystužovanie betónových konštrukcií inžinierskych stavieb
- spolupráca s TSÚS na príprave technického posúdenia kompozitnej GFRP výstuže



## REFERENCIE



*Tunel/priepust pod plavebným kanálom VD Gabčíkovo: diagnostika, požiarne odolnosť, teroristický útok, príprava experimentu teroristického útoku v spolupráci s kriminalistickým ústavom – pre Vodohospodárska výstavba, štátny podnik, Bratislava*

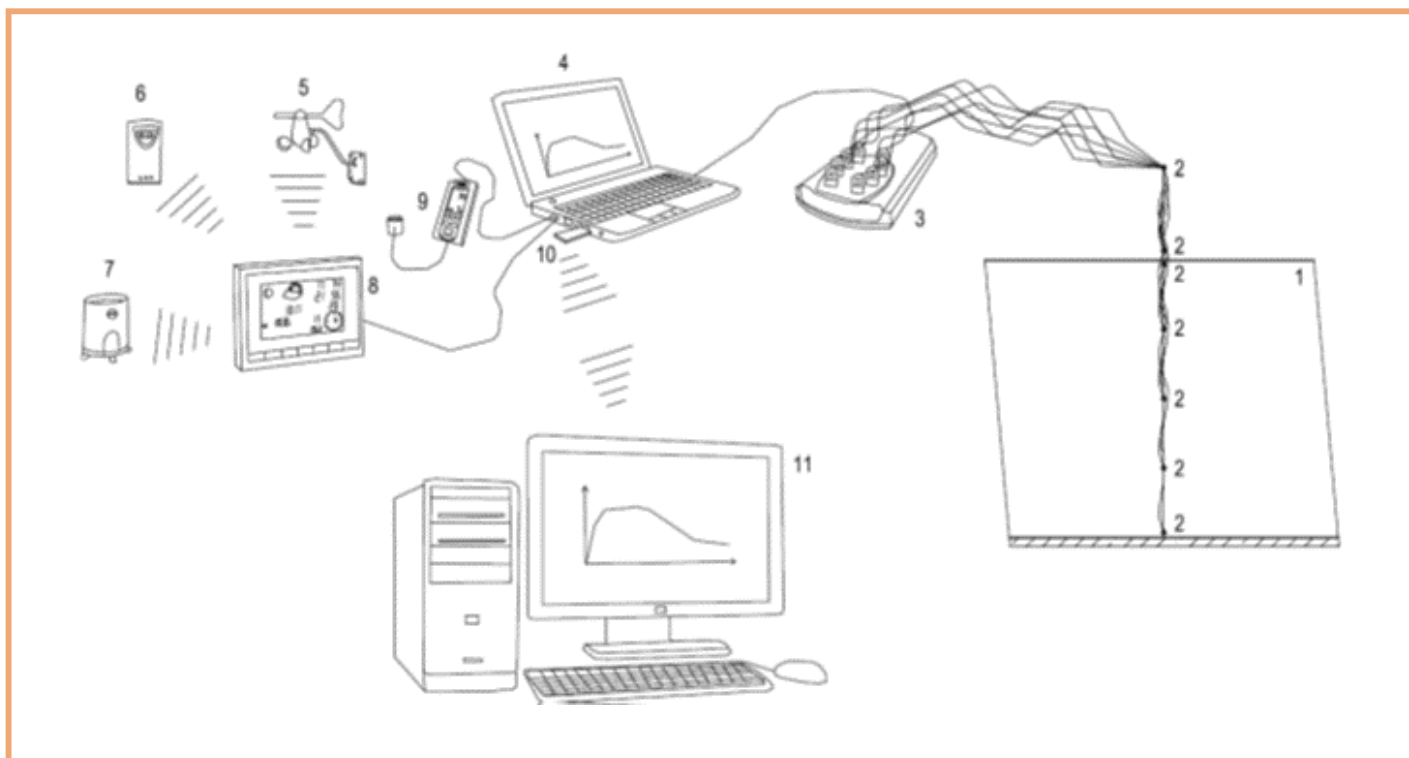


*Termodynamická analýza – design manuál pre suchý sklad vyhoreného jadrového paliva – pre VUJE, a. s., Trnava*



# REFERENCIE

## Meranie vývoja teplôt z hydratácie in-situ



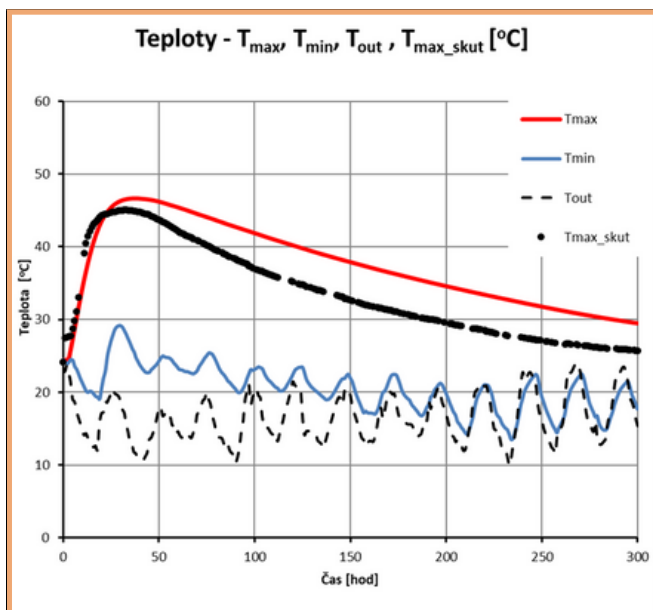
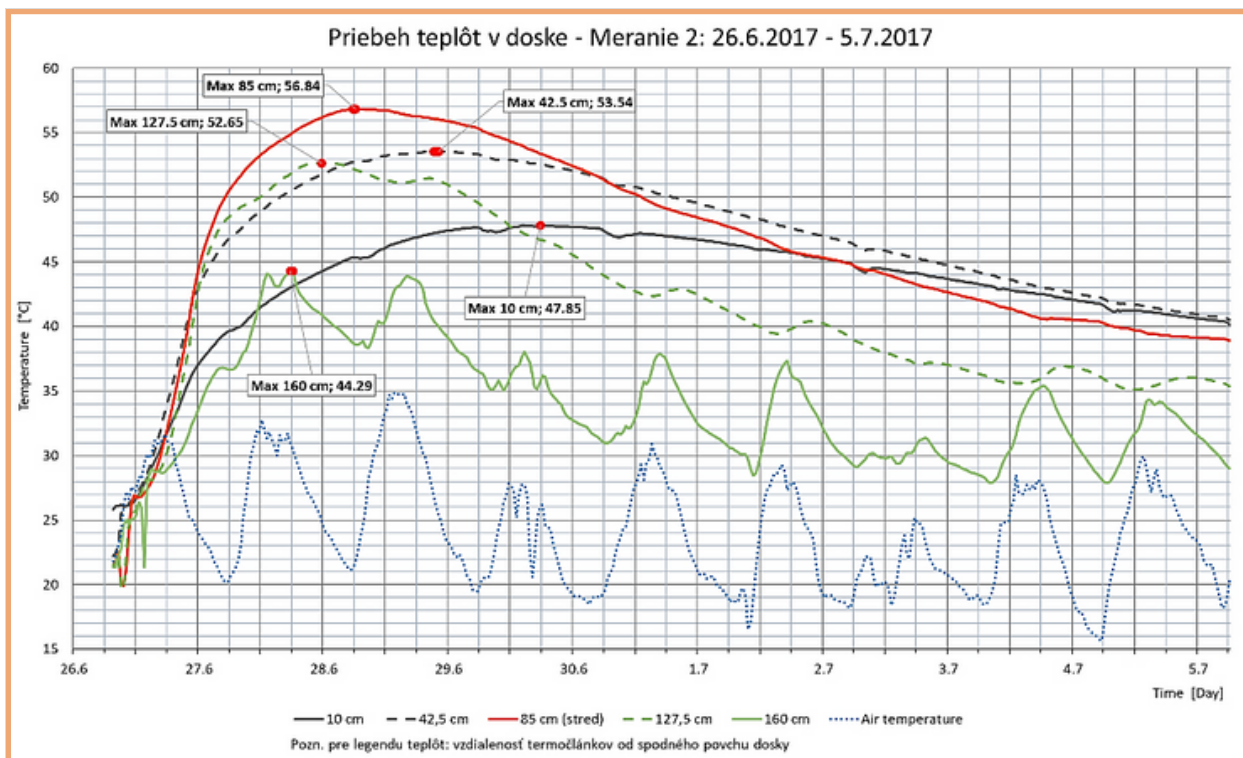
*Schéma zapojenia meracej zostavy [3]:*

1 - betónová konštrukcia, 2 - termočlánok, 3 - datalogger, 4 - minilaptop, 5 - anemometer, 6 - teplomer + vlhkomer, 7 - zrážkomer, 8 - meteostanica, 9 - solarimeter, 10 - modem, 11 - centrálny počítač



# REFERENCIE

## Meranie vývoja teplôt z hydratácie in-situ



*Teplota*  
v betónovej konštrukcii, teplota  
vonkajšieho vzduchu (2D prognóza vs.  
meranie



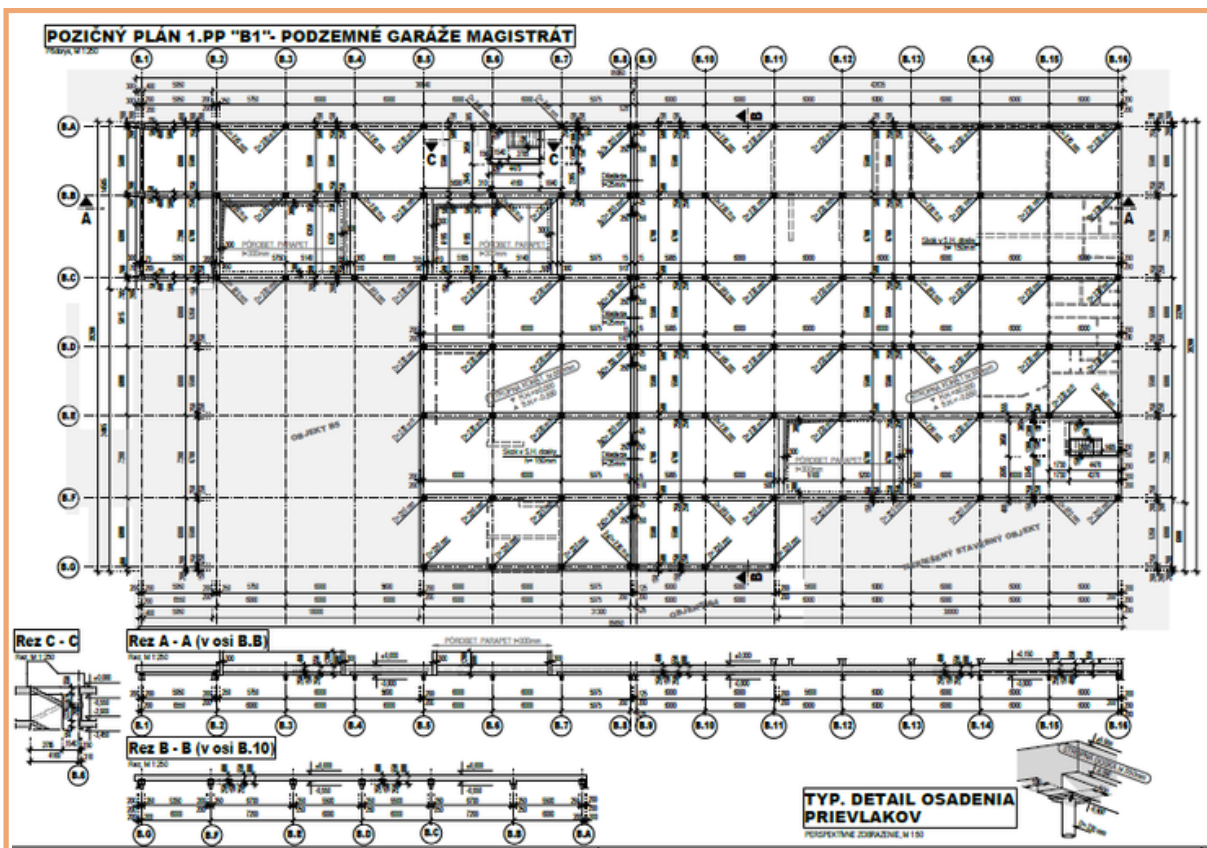
**KBKM**

Stavebná fakulta STU v Bratislave  
Katedra betónových konštrukcií a mostov

# REFERENCIE



*Jurigovo námestie* – podzemné garáže, zameranie, diagnostika, vytvorenie výkresovej dokumentácie, pre Magistrát mesta Bratislava



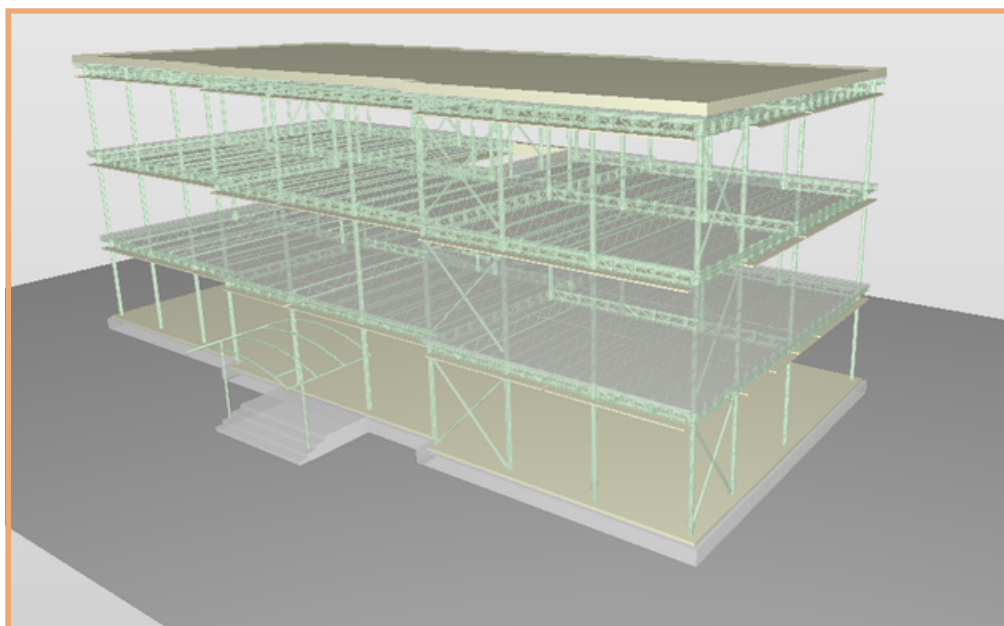
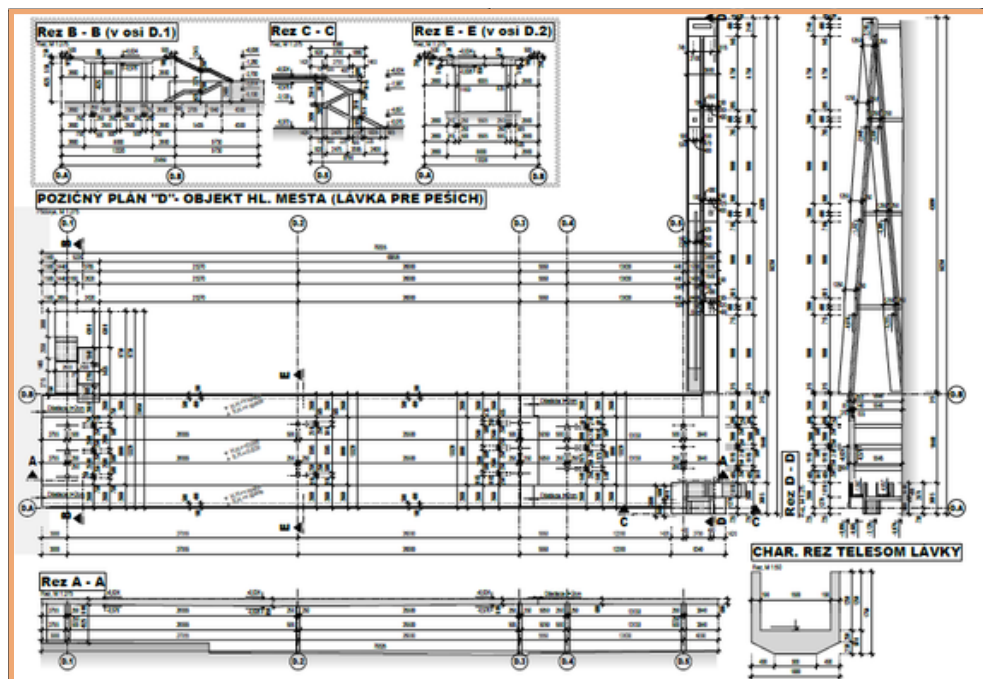


KBKM

Stavebná fakulta STU v Bratislave  
Katedra betónových konštrukcií a mostov

# REFERENCIE

*Jurigovo námestie -  
lávka pre peších*



*Administratívna budova v Bratislave – BIM model a výkresová dokumentácia, pre  
Magistrát mesta Bratislava (steny odstránené z vizualizácie)*



KBKM

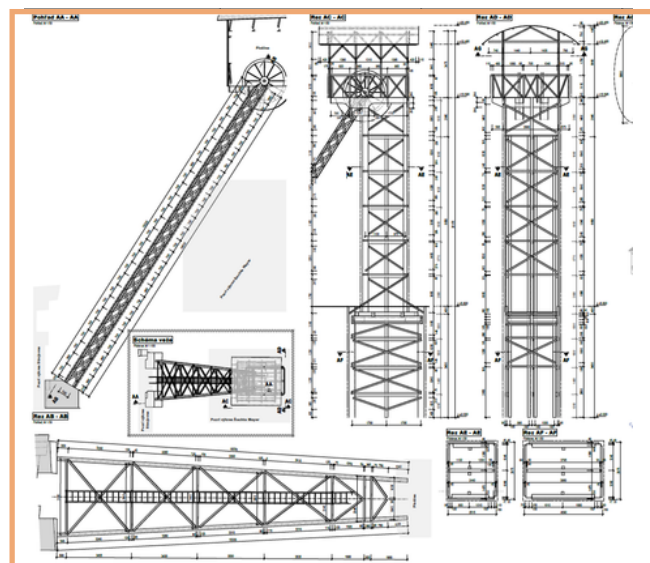
Stavebná fakulta STU v Bratislave  
Katedra betónových konštrukcií a mostov

## REFERENCIE



*Kultúrne pamiatky - „Šachta Mayer/Hodruša - Hámre“, kultúrne dedičstvo UNESCO, pre MU Hodruša – Hámre*

*BIM model nosnej konštrukcie (odstránené obvodové steny z vizualizácie)*



*Ťažobná veža a plošina – vytvorené z BIM modelu, vektorizovaného z 3D skenu*





**KBKM**

Stavebná fakulta STU v Bratislave  
Katedra betónových konštrukcií a mostov

## REFERENCIE

.....



*Synagóga Šaštín – Stráže,  
pre Synagóga Šaštín-Stráže Galerye Shul*

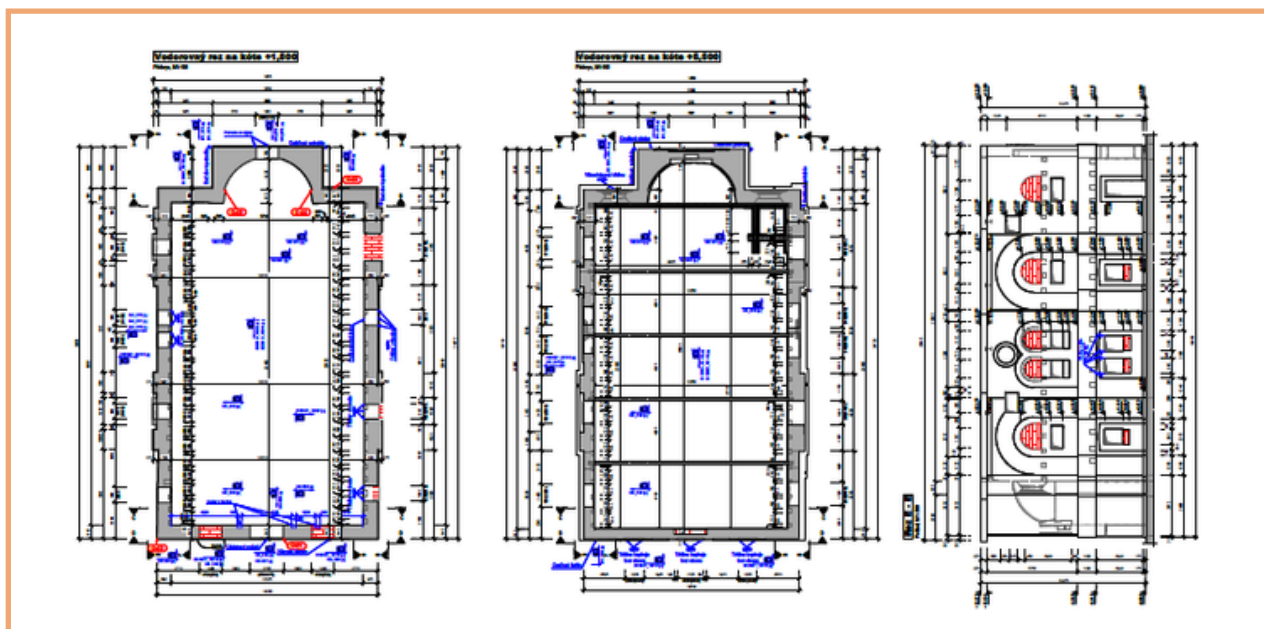




# REFERENCIE



*Pôdorysy a rez* – vyznačené poruchy v nosnej konštrukcii obvodových stien synagógy





**KBKM**

Stavebná fakulta STU v Bratislave  
Katedra betónových konštrukcií a mostov

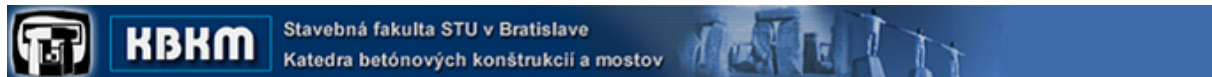
# STAVBY ROKA

Členovia katedry sa v rámci celoštátnej verejnej súťaže realizovaných stavieb na Slovensku, **Stavba roka**, podieľali na riešení, najmä statických problémov, ocenených stavieb:

## **Most Lanfranconi /Búci - Bolha - Fillo - Šoltész/**

Riadenie výstavby - navýšenie nivelety 120 m konzoly hlavného mostného poľa s uvážením aktuálnej teploty prostredia, reologickými vlastnosťami betónu, fázovaním výstavby v čase a s predpätím. Zaťažovacia skúška mosta.





# STAVBY ROKA

.....

## Centrálny velín Slovnaft /Šoltész - Bartók/

Zodpovedný projektant statiky – Návrh zložitého konštrukčného systému na tlakovú výbuchovú vlnu.

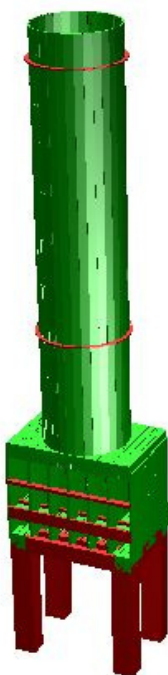




# STAVBY ROKA

## Komín lakovne VW Bratislava /Augustín – Šoltész – Halvoník – Sivok/

Projekt statiky zložitej technologickej konštrukcie s dvojmetrovou prechodovou doskou vo výške 30 m.





**KBKM**

Stavebná fakulta STU v Bratislave  
Katedra betónových konštrukcií a mostov

# STAVBY ROKA

.....





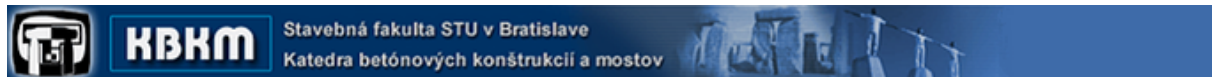
KBKM

Stavebná fakulta STU v Bratislave  
Katedra betónových konštrukcií a mostov

# STAVBY ROKA

**Most na D3-219 – privádzač do Žiliny /Šoltész – Antol/**  
Špeciálne ložisko s integrovanou seizmickou zarážkou.





# STAVBY ROKA

.....

## Autobusová stanica Banská Bystrica /Šoltész – Sivok/

Zodpovední projektanti statiky.





**KBKM**Stavebná fakulta STU v Bratislave  
Katedra betónových konštrukcií a mostov

**Ak si vyššie uvedené služby objednáte na Stavebnej fakulte STU v Bratislave, nemusíte súťažiť vo verejnom obstarávaní podľa zákona o VO, § 1. Ods.12, písmeno z.**

[www.svf.stuba.sk/kbkm](http://www.svf.stuba.sk/kbkm)