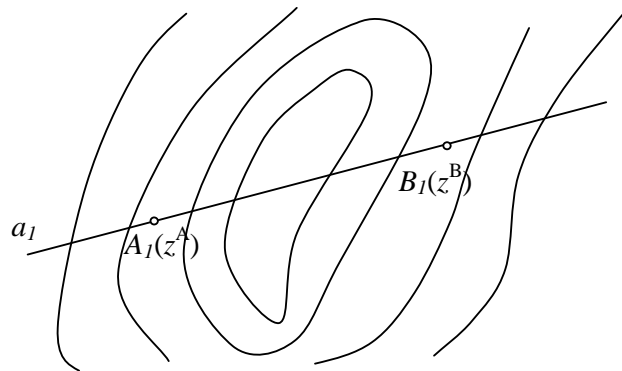
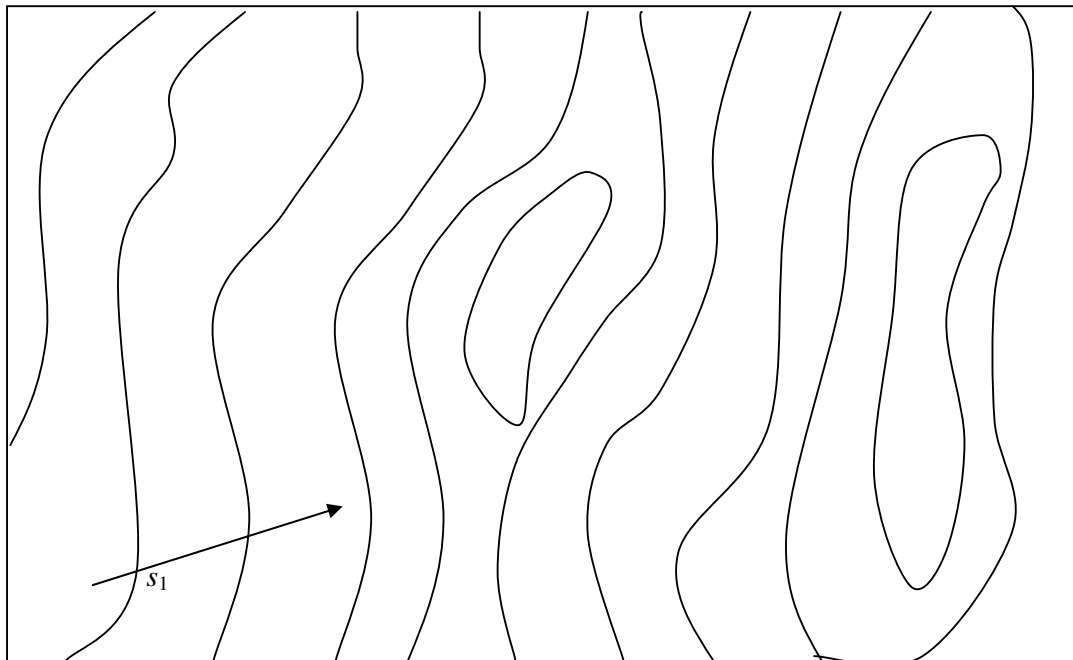


Typy úloh z topografických plôch

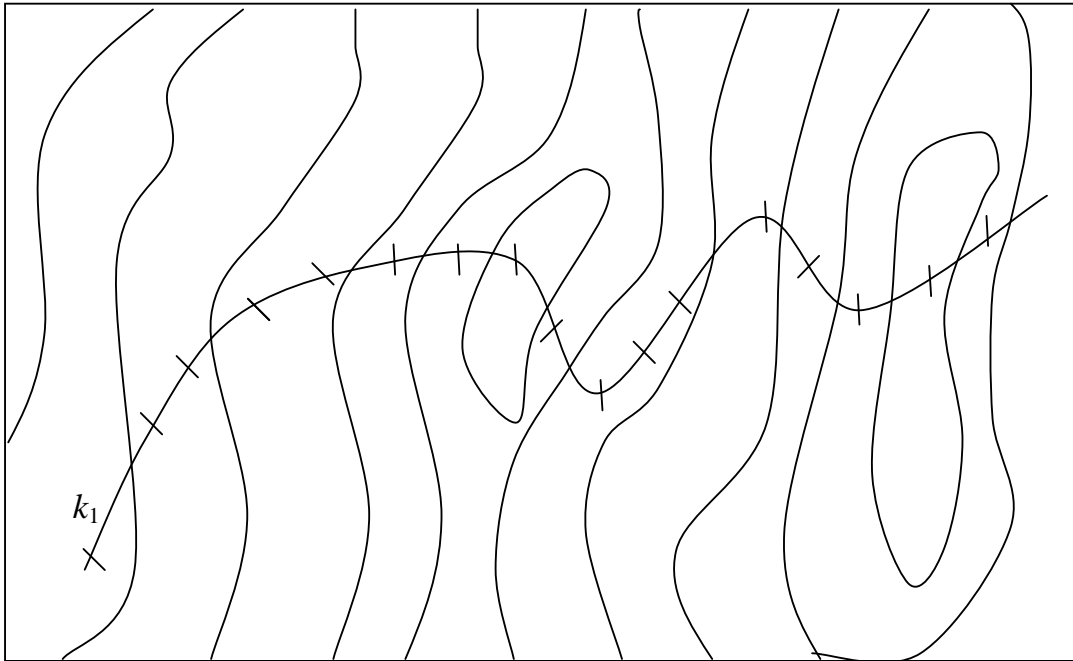
1. V kóvanom premietaní zostrojte prienik priamky $a = AB$, $A [A_1, z^A]$, $B [B_1, z^B]$, s topografickou plochou danou vrstevnicovým plánom.



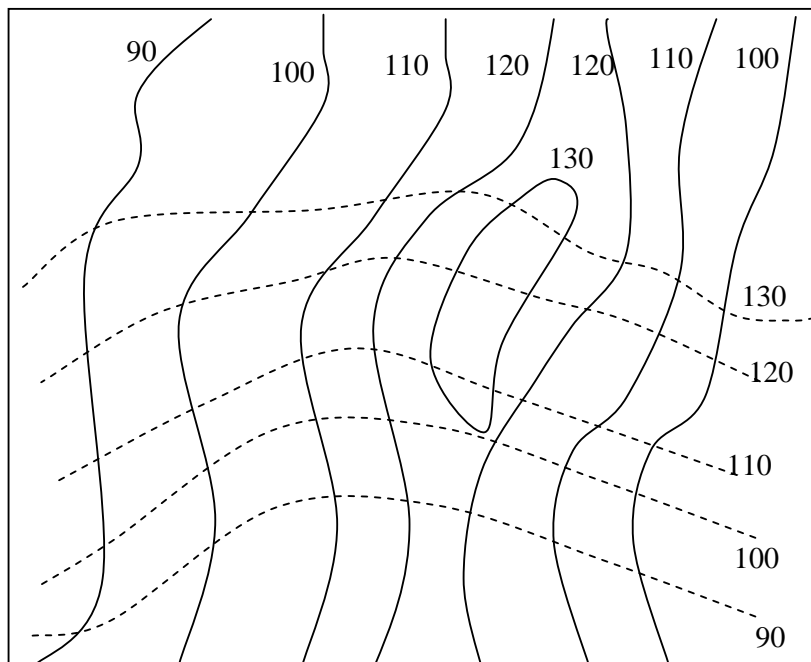
2. V kóvanom premietaní riešte rovnobežné osvetlenie topografickej plochy danej vrstevnicovým plánom, smer osvetlenia je daný s_1 , $spád = 2/3$.



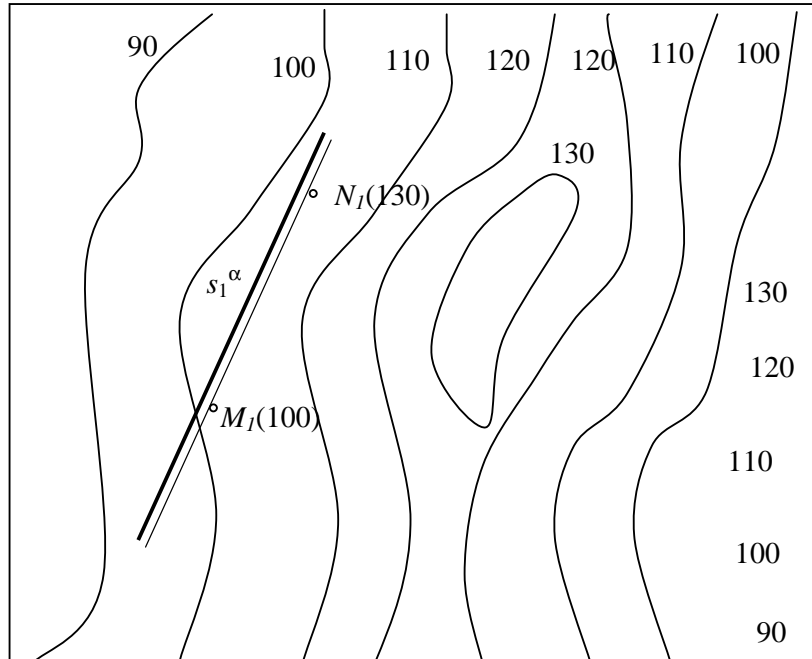
3. V kótovanom premietaní zostrojte prienik krivky k danej množinou bodov s topografickou plochou danou vrstevnicovým plánom.



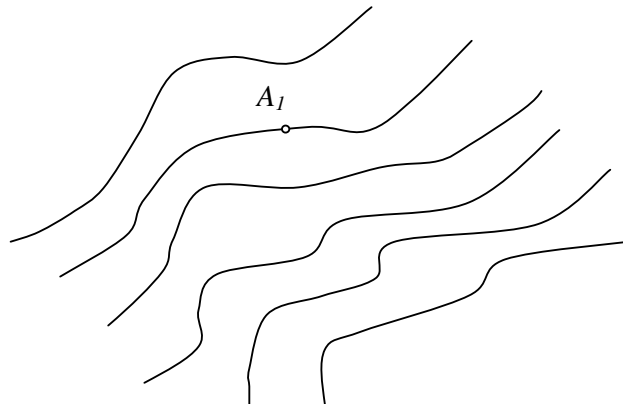
4. V kótovanom premietaní zostrojte prienik dvoch topografických plôch daných vrstevnicovým plánom.



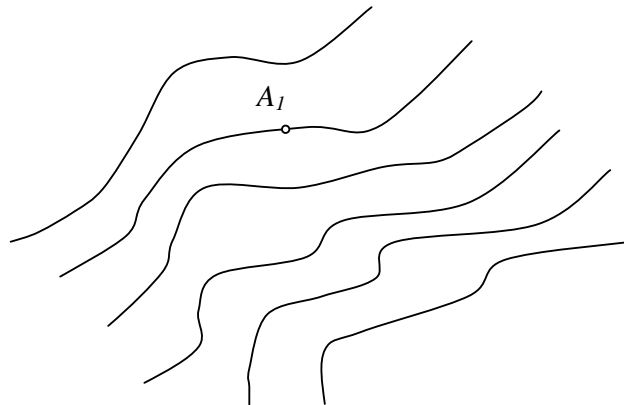
5. V kótovanom premietaní zostrojte rez topografickej plochy danej vrstevnicovým plánom rovinou $\alpha(s^\alpha)$.



6. Bodom $A [A_1]$ topografickej plochy zostrojte krivku s konštantným spádom $2/3$.



7. Bodom $A [A_1]$ topografickej plochy zostrojte jej spádnicu.



8. Graficky určite spádový uhol topografickej plochy v bode A .

