

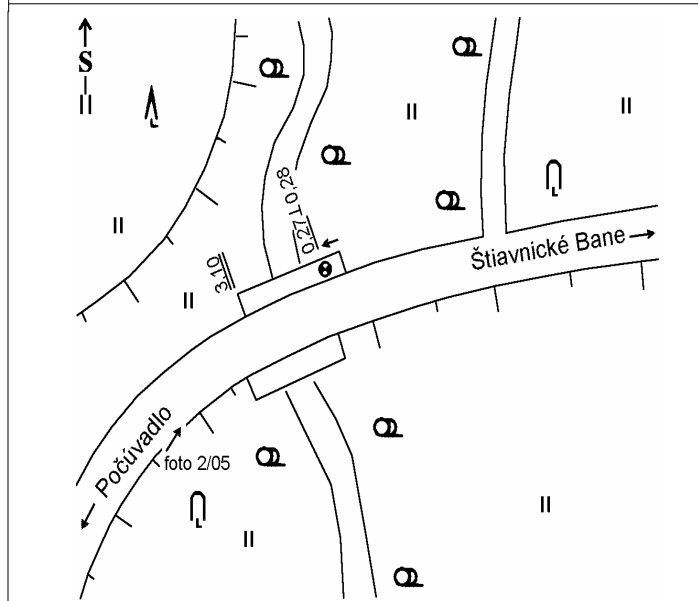


Označenie bodu E38-524	Názov Baďan-Štiavnické Bane	Obec Počúvadlo			
JTSK 03	JTSK03 - y [m]	JTSK03 - x [m]		Bpv - H [m] 599,06940	σ^H Bpv[mm]
ETRS89 (ETRF2000)	ϕ	$\sigma \phi$ [mm]	λ	$\sigma \lambda$ [mm]	h [m] σh [mm]

Topografický popis bodu

cestný priepust, okolie zvlnené

Druh značky klincová, III, liatna	Druh stabilizácie iná stabilizácia, iný, iný	Druh ochrany	Druh bodu
Označenie na stabilizácii	Okres Banská Štavnica	KÚ POČÚVADLO	Druh pozemku ostatná plocha
Predošlé označenie	Cieľ	Údržba 1. 1. 1996	ZM 1 : 50 000 36-33
Stabilizoval 1959 GÚ Bratislava, Zelenka	↑^S		
Charakteristika zachovalá kamenná stavba s betónovou obrubou; 0,4 m P/Ú			
Prístup v km 4,500			
Poznámka			



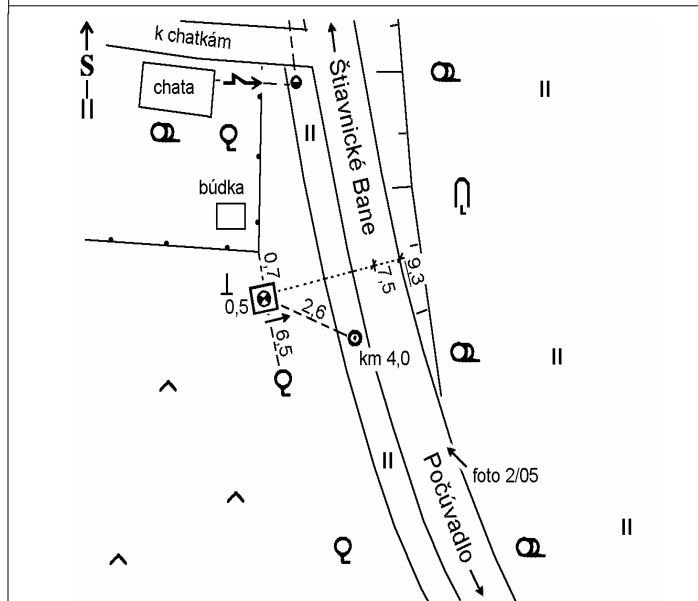


Označenie bodu E38-525	Názov Baďan-Štiavnické Bane	Obec Počúvadlo				
JTSK 03	JTSK03 - y [m]		JTSK03 - x [m]		Bpv - H [m] 624,20240	σ^H Bpv[mm]
ETRS89 (ETRF2000)	ϕ	$\sigma \phi$ [mm]	λ	$\sigma \lambda$ [mm]	h [m]	σh [mm]

Topografický popis bodu

okolie zvlnené

Druh značky klincová, III, liatna	Druh stabilizácie hranol, žula, 25x25	Druh ochrany	Druh bodu
Označenie na stabilizácii	Okres Banská Štavnica	KÚ POČÚVADLO	Druh pozemku trvalý trávnatý porast
Predošlé označenie	Cieľ	Údržba 1. 1. 2005	ZM 1 : 50 000 36-33
Stabilizoval 1959 GÚ Bratislava, Zelenka			↑ ^s
Charakteristika hranol obetónovaný; v Ú/T; OT 0,50 m Z			
Prístup v km 4,000			
Poznámka			



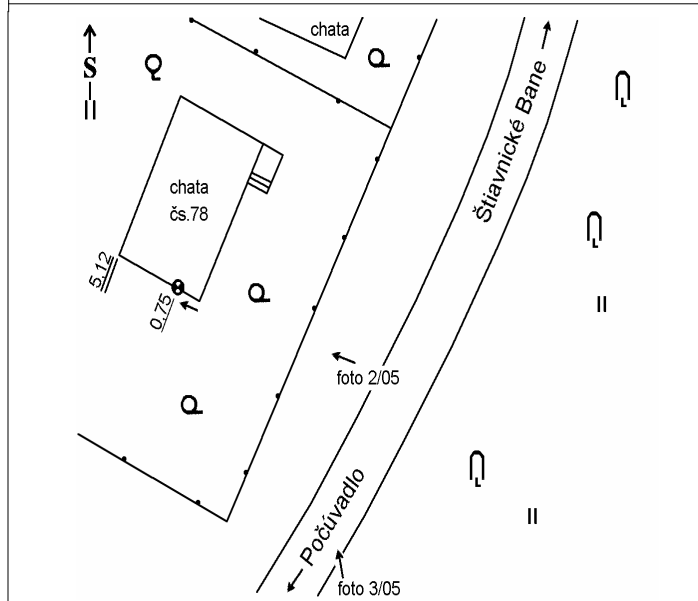


Označenie bodu E38-526	Názov Baďan-Štiavnické Bane	Obec Banská Štiavnica				
JTSK 03	JTSK03 - y [m]		JTSK03 - x [m]		Bpv - H [m] 656,70020	σ^H Bpv[mm]
ETRS89 (ETRF2000)	ϕ	$\sigma \phi$ [mm]	λ	$\sigma \lambda$ [mm]	h [m]	σh [mm]

Topografický popis bodu

dom čs.78, okolie zvlnené

Druh značky čapová, V, liatna	Druh stabilizácie nástená, iný, iný	Druh ochrany	Druh bodu
Označenie na stabilizácii	Okres Banská Štiavnica	KÚ BANSKÁ ŠTIAVNICA	Druh pozemku zastavaná plocha a nádvorie
Predošlé označenie	Cieľ	Údržba 1. 1. 1996	ZM 1 : 50 000 36-33
Stabilizoval 1959 GÚ Bratislava, Zelenka			↑^s
Charakteristika zachovalá tvárnicová omietnutá stavba s betónovým podmurkom; 0,4 m N/Z			
Prístup			
Poznámka			



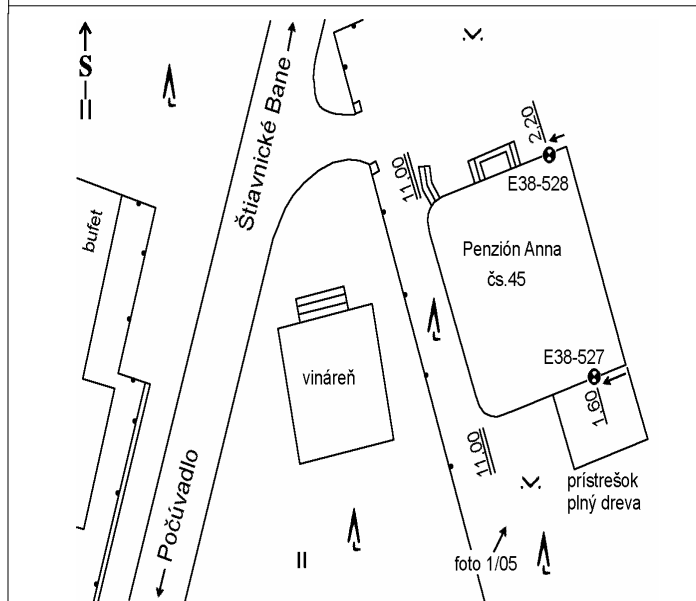


Označenie bodu E38-527	Názov Baďan-Štiavnické Bane	Obec Banská Štiavnica				
JTSK 03	JTSK03 - y [m]	JTSK03 - x [m]	Bpv - H [m] 679,48760	σ^H Bpv[mm]		
ETRS89 (ETRF2000)	ϕ	$\sigma \phi$ [mm]	λ	$\sigma \lambda$ [mm]	h [m]	σh [mm]

Topografický popis bodu

dom čs.45, penzión, okolie zvlnené

Druh značky čapová, V, liatna	Druh stabilizácie nástenná, iný, iný	Druh ochrany	Druh bodu
Označenie na stabilizácii	Okres Banská Štavnica	KÚ BANSKÁ ŠTIAVNICA	Druh pozemku zastavaná plocha a nádvorie
Predošlé označenie	Cieľ	Údržba 1. 1. 1996	ZM 1 : 50 000 36-33
Stabilizoval nie je známe			↑ ^s
Charakteristika zachovalá omietnutá podpivničená poschodová tehlová stavba s betónovým podmurkom; 0,5 m N/Z			
Prístup			
Poznámka Bod v čase prehliadky neprístupný, prístrešok plný dreva.			



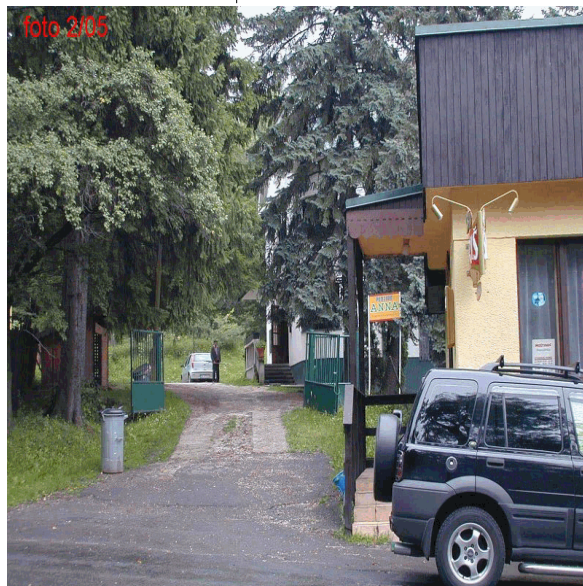
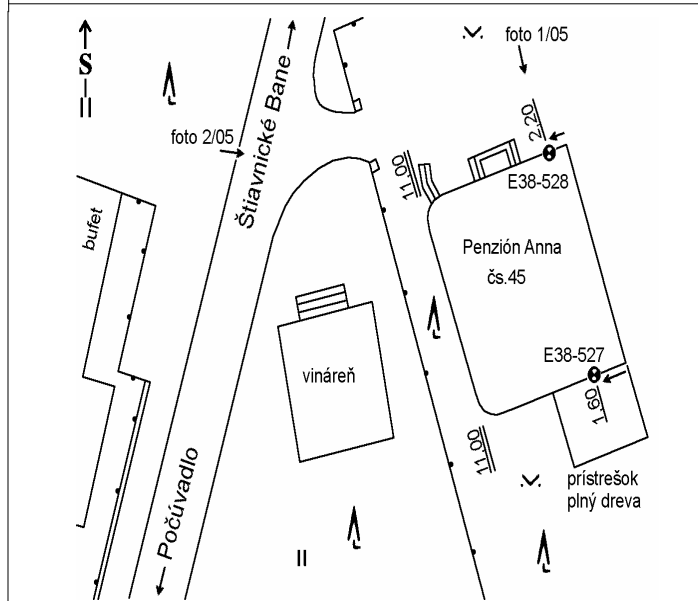


Označenie bodu E38-528	Názov Baďan-Štiavnické Bane	Obec Banská Štiavnica			
JTSK 03	JTSK03 - y [m]	JTSK03 - x [m]		Bpv - H [m] 679,62390	σ_H Bpv[mm]
ETRS89 (ETRF2000)	ϕ	$\sigma \phi$ [mm]	λ	$\sigma \lambda$ [mm]	h [m] σh [mm]

Topografický popis bodu

dom čs.45, penzión, okolie zvlnené

Druh značky čapová, V, liatna	Druh stabilizácie nástenná, iný, iný	Druh ochrany	Druh bodu
Označenie na stabilizácii	Okres Banská Štavnica	KÚ BANSKÁ ŠTIAVNICA	Druh pozemku zastavaná plocha a nádvorie
Predošlé označenie	Cieľ	Údržba 1. 1. 1996	ZM 1 : 50 000 36-33
Stabilizoval 1959 GÚ Bratislava, Zelenka			↑ ^S
Charakteristika zachovalá omietnutá podpivničená poschodová tehlová stavba s betónovým podmurkom; 0,5 m N/Z			
Prístup			
Poznámka			





Označenie bodu E38-529	Názov Baďan-Štiavnické Bane	Obec Banská Štiavnica				
JTSK 03	JTSK03 - y [m]		JTSK03 - x [m]		Bpv - H [m] 684,58220	σ^H Bpv[mm]
ETRS89 (ETRF2000)	ϕ	$\sigma \phi$ [mm]	λ	$\sigma \lambda$ [mm]	h [m]	σh [mm]

Topografický popis bodu

dom čs.32, okolie zvlnené

Druh značky čapová, V, liatna	Druh stabilizácie nástená, iný, iný	Druh ochrany	Druh bodu
Označenie na stabilizácii	Okres Banská Štiavnica	KÚ BANSKÁ ŠTIAVNICA	Druh pozemku zastavaná plocha a nádvorie
Predošlé označenie	Cieľ	Údržba 1. 1. 1996	ZM 1 : 50 000 36-33
Stabilizoval 1959 GÚ Bratislava, Zelenka			↑ ^S
Charakteristika zachovalá omietnutá kamenná stavba; 0,3 m N/Z			
Prístup			
Poznámka			

